

viaggi^{intesi}

Le Mete che ami ...a portata di mano!

FÁCIL ECUADOR (1)
con guida locale parlante italiano



In poche parole

Esiste un luogo remoto, oltre il mare, al largo delle coste dell'Ecuador, dove echeggia ancora una leggenda. Quella di un uomo, che ispirato dalla natura, ha radicalmente cambiato la nostra visione riguardo alle specie...e all'umanità. Galápagos, un luogo da esplorare, sentire, testimoniare. La natura più vera, dove vivere la...Leggenda.

1° giorno: Quito

- / - / -

Arrivo a Quito capitale dell'Ecuador, accoglienza in aeroporto e trasferimento in albergo. Tempo libero per una passeggiata esplorativa della città o relax, cena libera e pernottamento.

sera gusterete una cena del benvenuto eccezionale con celebrazioni insieme ai vostri compagni di viaggio ed una notte di lusso in uno dei più eleganti hotel di Chicago per prepararvi all'inizio dell'avventura sulla Route 66.

2° giorno: Quito.

C / - / -

Dopo la prima colazione, partenza per il tour di **Quito**, il cui centro storico è stato dichiarato **Patrimonio Culturale dell'Umanità dall'Unesco**, ed è senza dubbio uno dei quartieri coloniali meglio conservati di tutto il continente. La visita inizia dalla Piazza dell'Indipendenza, su cui affacciano la maestosa Cattedrale, il Palazzo Presidenziale, il Municipio e l'Arcivescovato. Si visiterà poi la Chiesa della Compagnia de Jesus e il Monasterio di San Francesco, uno dei principali monumenti religiosi del Nuovo Mondo. Proseguimento verso nord alla volta della "Metà del Mondo", dove nel 1736 una spedizione



4° giorno: Puerto Egas (Isola di Santiago)

La sabbia vulcanica nera rende questo approdo un'esperienza unica. È meglio conosciuto per la spettacolare costa dove troviamo un gran numero di specie che hanno scelto di vivere tra terra e mare. In particolare, tra questi ci sono le foche endemiche delle Galapagos che mantengono una piccola colonia al termine del sentiero. Altre specie da osservare includono beccacce di mare americane, leoni marini, trampolieri, aironi, lucertole di lava e persino falchi delle Galapagos. Una visita facoltativa ci porta in una miniera di sale abbandonata, un tempo famosa per la fornitura di sale all'Ecuador continentale.

Difficoltà: media

Tipo di terreno: la prima parte piano, seconda parte semi rocciosa

Durata: 2 ore e 15 min. di camminata / 1 ora 30 minuti snorkeling dalla spiaggia

PM – Isola Rábida

Questa spettacolare isola, nel cuore dell'arcipelago, con la sua caratteristica spiaggia di sabbia rossa, ospita leoni marini, tordi, fringuelli, colombe endemiche delle Galapagos e uccelli strega. Un'escursione ci porta attraverso una foresta di palo santo e cactus fino ad una splendida vista sulla baia. Lo snorkeling qui può essere eccellente, spesso con grandi branchi di salpa striati, leoni marini e tartarughe.

Attrazioni: paesaggi incredibili, pellicani bruni, luoghi di nidificazione di uccelli marini, spiaggia di sabbia rossa.

Sbarco: bagnato

Livello di difficoltà: facile

Tipo di terreno: sabbioso - pianeggiante

Durata: 60 minuti di barca con fondo di vetro / 45 minuti di Kayak / 75 minuti di camminata / 1 ora di snorkeling in acque profonde o dalla spiaggia



5° giorno: Bahía Urbina (Isola Isabela)

Al termine di una lunga camminata in piano ci imbattiamo in uno strano fenomeno in cui grandi blocchi di corallo sono completamente esposti a causa di un drammatico sconvolgimento geologico del 1954. Trovandoci alla base occidentale del vulcano Alcedo, avremo la possibilità di imbatterci in alcuni imponenti esemplari di iguane terrestri, così come alcune tartarughe giganti endemiche delle Galapagos (durante la stagione umida).

Attrazioni: iguane terrestri, tartarughe giganti, uccelli marini, cormorani atteri

Sbarco: bagnato

Livello di difficoltà: intermedio

Tipo di terreno: piano

Durata: 1 ora e 45 min di camminata / 1 ora di snorkeling dalla spiaggia

PM - Caleta Tagus (Isola Isabela)

Famoso rifugio e profondo ancoraggio ai tempi dei pirati, Tagus Cove è stato anche uno dei pochi siti visitati da Charles Darwin e dall'HMS Beagle nel 1835. Una bella passeggiata ci porta oltre un panorama del lago Darwin e in un impressionante paesaggio vulcanico rivelando i drammatici vulcani settentrionali di Isabela. Una volta tornati al livello del mare, l'attività perfetta è fare snorkeling lungo

una parete sommersa con tartarughe marine, vari pesci, pinguini e cormorani potenzialmente incapaci di volare. Potremmo anche lasciarci tentare da un giro in panga o in kayak!

Attrazioni: storia dei pirati, acque calme, uccelli marini, sule piedazzurri, pernici brune, cormorani atteri, pinguini delle Galapagos (stagionali), iguane marine.



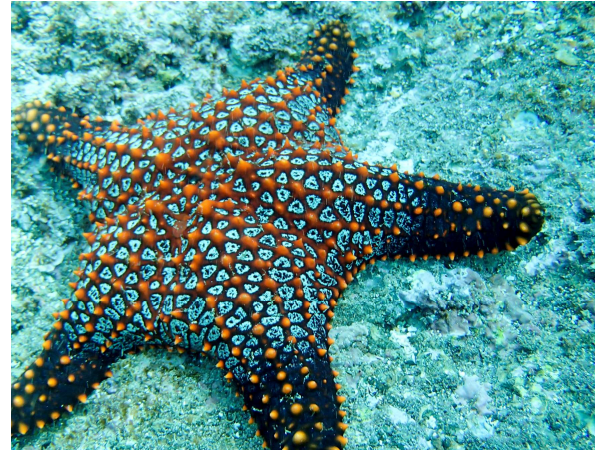
Sbarco: asciutto

Livello di difficoltà: intermedio

Tipo di terreno: ripido

Durata: 1 ora di camminata / 45 minuti in panga e 45 in Kayak / 1 ora in barca con fondo di vetro oppure 1 ora di snorkeling in acque profonde





6° giorno: Punta Espinosa (Isola Fernandina)

L'isola più giovane delle Galapagos e una delle più incontaminate del mondo. Fernandina è semplicemente la "capitale mondiale dell'iguana marina". Questo desolato fondale vulcanico ospita una grande concentrazione di questi enigmatici rettili. Stranamente condividono la stessa costa i piccoli pinguini delle Galapagos. Qui abbiamo anche la grande opportunità di immergerci in compagnia di iguane marine che si nutrono sott'acqua, pinguini, tartarughe e i rari ed endemici cormorani atteri delle Galapagos.

Attrazioni: la più grande colonia di iguane marine, balene (stagionali), lava a corde detta colata pahoehoe e formazioni di lava AA, cactus lavici endemici.

Sbarco: asciutto

Difficoltà: media

Tipo di terreno: roccioso

Durata: 1 ora e 45 min. di camminata / 45 min in barca con fondo di vetro oppure 45 minuti di immersione

PM - Punta Vicente Roca (Isola Isabela)

Questo è un sito turistico spettacolare circondato da immense scogliere da un vulcano eroso. Nelle calme acque della laguna, uccelli come tiñosas marroni e sole di Nazca si divertono nelle vicinanze delle nostre barche. Lo snorkeling qui è eccellente, con alcune specie di pesci che si trovano solo nella parte occidentale dell'arcipelago. Avremo inoltre la grande possibilità di nuotare con i pinguini e potenzialmente una pletora di tartarughe marine verdi.

Attrazioni: uno dei più ricchi paradisi marini, tartarughe marine, pesci luna, razze, paesaggi, uccelli marini, sole piedi azzurri, fregate, cormorani atteri.

Sbarco:

Difficoltà: intermedio

Tipo di terreno: ripido

Durata: 1 ora in barca con fondo di vetro oppure di snorkeling in acqua profonda / 1 ora e 15 min. di giro in panga (imbarcazione).

7° giorno: Highlands - Riserva Tartarughe (Isola Santa Cruz) – Quito

C / - / -

Sbarco asciutto. Negli altopiani centrali dell'isola di Santa Cruz abbiamo la nostra migliore opportunità per interagire da vicino con le tartarughe giganti delle Galapagos. Una breve passeggiata tra questi



enormi rettili da 600 libbre offrirà anche la possibilità di vedere più specie di montagna, in particolare diverse specie dei famosi fringuelli.



7° giorno: Highlands - Riserva Tartarughe (Isola Santa Cruz) – Quito C / - / -
Sbarco asciutto. Negli altopiani centrali dell'isola di Santa Cruz abbiamo la nostra migliore opportunità per interagire da vicino con le tartarughe giganti delle Galapagos. Una breve passeggiata tra questi enormi rettili da 600 libbre offrirà anche la possibilità di vedere più specie di montagna, in particolare diverse specie dei famosi fringuelli.

Attrazioni: tartarughe giganti, alberi e fringuelli di Darwin a terra.

Sbarco: asciutto

Difficoltà: facile

Tipo di terreno: pianeggiante, a volte fangoso (a seconda delle piogge)

Durata: 1 ora e 30 minuti in bus / 1 ore e 30 minuti di camminata.

Al termine della visita, trasferimento all'aeroporto di Baltra per l'imbarco sul volo per Guayaquil. All'arrivo trasferimento in albergo. Sistemazione e pernottamento.



8 giorno: Guayaquil > Italia

Prima colazione. Trasferimento in aeroporto e partenza.

*** CALENDARIO PARTENZE DA QUITO**

Partenze il giovedì:

Giu 4, 18

Lug 30

Ago 13, 27

Ott 8

Legenda pasti:

C= colazione C / - / -

P= pranzo - / P / -

C= cena - / - / C

QUOTA DEL TOUR PER PERSONA IN CAMERA/CABINA DOPPIA

(Soggetta a variazioni al momento della richiesta - voli da/per l'Italia e locali in Ecuador inclusi)

EURO 5.200



viaggi sintesi

Le Mete che ami ...a portata di mano!



FÁCIL ECUADOR (2)
con guida locale parlante italiano



In poche parole

Esiste un luogo remoto, oltre il mare, al largo delle coste dell'Ecuador, dove echeggia ancora una leggenda. Quella di un uomo, che ispirato dalla natura, ha radicalmente cambiato la nostra visione riguardo alle specie...e all'umanità. Galápagos, un luogo da esplorare, sentire, testimoniare. La natura più vera, dove vivere la...Leggenda.

1° giorno: Quito

- / - / -

Arrivo a Quito capitale dell'Ecuador, accoglienza in aeroporto e trasferimento in albergo. Tempo libero per una passeggiata esplorativa della città o relax, cena libera e pernottamento.

sera gusterete una cena del benvenuto eccezionale con celebrazioni insieme ai vostri compagni di viaggio ed una notte di lusso in uno dei più eleganti hotel di Chicago per prepararvi all'inizio dell'avventura sulla Route 66.

2° giorno: Quito.

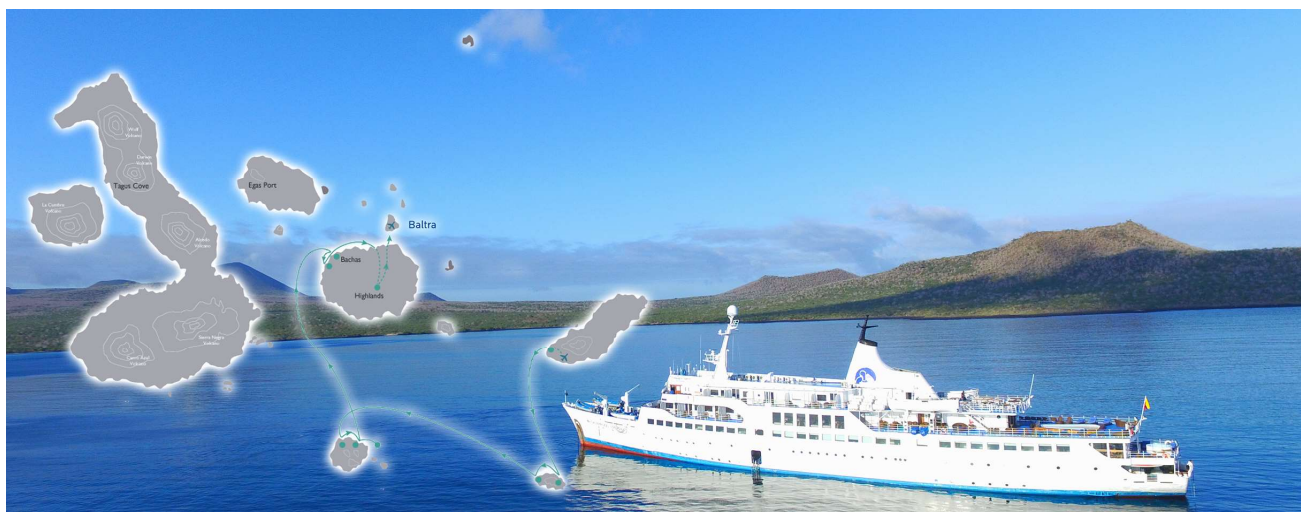
C / - / -

Dopo la prima colazione, partenza per il tour di **Quito**, il cui centro storico è stato dichiarato **Patrimonio Culturale dell'Umanità dall'Unesco**, ed è senza dubbio uno dei quartieri coloniali meglio conservati di tutto il continente. La visita inizia dalla Piazza dell'Indipendenza, su cui affacciano la maestosa Cattedrale, il Palazzo Presidenziale, il Municipio e l'Arcivescovato. Si visiterà poi la Chiesa della Compagnia de Jesus e il Monasterio di San Francesco, uno dei principali monumenti religiosi del Nuovo Mondo. Proseguimento verso nord alla volta della "Metà del Mondo", dove nel 1736 una spedizione



scientifica francese, stabilì la latitudine 0°00'00", che traccia la linea equatoriale. È compresa una visita al Museo Etnografico che si trova all'interno del Monumento per approfondire la conoscenza delle etnie che popolano l'Ecuador. Al termine, rientro in albergo. Pernottamento.

“GALAPAGOS LEGEND” CROCIERA (itinerario 2)



3° giorno: Quito > San Cristóbal > M/n Galápagos Legend (imbarco) C / P / C
Prima colazione e trasferimento in aeroporto per l'imbarco sul volo diretto alle isole Galápagos.
Arrivo all'aeroporto di San Cristóbal. Accoglienza dei passeggeri all'arrivo in aeroporto da parte delle nostre guide naturalistiche e trasferimento in bus (10 minuti) al porto per l'imbarco sulla M/n Galapagos Legend.

PM - Centro di Interpretazione / Tijeretas (San Cristóbal)

Il centro di interpretazione è ricco di informazioni interessanti e offre la perfetta descrizione di come si sono formate le Galapagos, la loro importanza nel mondo, le minacce e gli sforzi di conservazione. Seguito da un'escursione al Cerro Tijeretas*, avremo una vista eccellente di entrambe le specie di fregata e in più godremo di una bellissima vista sulla baia sottostante.

Attrazioni: storia delle isole, tordi di Cristóbal.

Sbarco: asciutto

Livello di difficoltà: facile

Tipo di terreno: piano

Durata: 1 ora / 1 ora di visita

(*) Tijeretas: passeggiata ad alta intensità tra splendidi paesaggi ai piedi di una colonia nidificante di fregate, dove incontreremo anche i tordi di San Cristóbal.



Livello di difficoltà: moderato

Tipo di terreno: scale

Durata: 1 ora di camminata (facoltativa)

4° giorno: Bahía Gardner, Islotes Gardner (Española)

Una delle spiagge più impressionanti delle Galapagos. La lunga spiaggia di sabbia bianca, bagnata da acque turchesi, ospita una colonia di leoni marini delle Galapagos indifferenti agli umani che camminano in mezzo a loro. I tordi di Española, endemici di questa particolare isola, mostreranno una certa frenesia nel ricevere i visitatori e nel soddisfare la loro innata curiosità. I fringuelli di Darwin possono anche unirsi alla folla, compreso il fringuello di Darwin grigio. Potremo tuffarci dalla spiaggia per esplorare i bassi fondali della baia nelle acque di Española.

Attrazioni: Tordi di Española, leoni marini, tartarughe marine, fauna marina.

Sbarco: bagnato

Difficoltà: facile

Tipo di terreno: sabbioso

Durata: 1 ora di camminata / 1 ora e 45 min. di snorkeling dalla spiaggia / 30 min. di kayak / 30 min. di escursione con barca con fondo di vetro

PM – Punta Suarez (Española)

Punta Suarez rappresenta uno dei momenti salienti del viaggio. Punta Suárez sembra avere tutto: il paradiso dei naturalisti. Una serie di iguane marine e leoni marini ci salutano al punto di sbarco da dove la nostra passeggiata procede con incontri ravvicinati di sule, lucertole endemiche e gabbiani. L'isola più antica esistente nell'arcipelago è la nostra unica possibilità di essere in contatto con l'endemico albatro ondulato durante la stagione riproduttiva tra aprile e dicembre. Se tutto va bene, saremo in grado di vedere la complessa ed affascinante esibizione di corteggiamento di questa specie.

Attrazioni: sule, lucertole, iguane marine, leoni marini, gabbiani,

Sbarco: asciutto

Difficoltà: difficile

Tipo di terreno: roccioso

Durata: 2 ore e 30 minuti di camminata



5° giorno: Bahía della Posta (Floreana)

Una brevissima passeggiata dalla spiaggia ci porta al famoso Barril del Correo. Si presume che sia stato installato per la prima volta nel 1793 dal capitano James Colnett. Rimane il più antico "ufficio postale" funzionante nel Pacifico. Il sistema prevedeva che balenieri e pirati lasciassero le schede degli indirizzi nella botte per essere ritirate dai colleghi mentre tornavano a casa. Nello spirito del rispetto della tradizione, i visitatori spesso prendono le lettere e le consegnano personalmente nei loro Paesi d'origine.

Attrazioni: fringuelli di Darwin, tartarughe verdi del Pacifico, sito storico dal 1793.

Sbarco: bagnato

Difficoltà: facile

Tipo di terreno: sabbioso e roccioso

Durata: 45 minuti giro in lancia / 45 minuti de visita / 1 ora e 15 min. di snorkeling dalla spiaggia / 30 min. di kayak

PM - Punta Cormorán, Corona del Diavolo (Floreana)

All'arrivo, il visitatore osserverà il vetro vulcanico dell'olivina, che offre una sottile sfumatura verde sulla spiaggia scura. La nostra passeggiata ci porta oltre le piante endemiche di Scalesia verso una grande laguna poco profonda, spesso abitata da un numero variabile di incredibili fenicotteri rosa. Continuiamo attraverso una foresta di alberi di palo santo per raggiungere una spiaggia di sabbia bianca, area di nidificazione delle tartarughe verdi. Mentre camminiamo a piedi nudi sulla superficie dell'acqua, vedremo raggi di diamante e squali pinna bianca del reef. Questo è uno dei siti preferiti per lo snorkeling nelle isole. La Corona del Diavolo, un cono vulcanico eroso, ospita abbondanti pesci e animali marini. Nuoteremo con grandi branchi di pesci chirurgo dalla coda gialla, salemas e criollos e con un po' di fortuna potremo vedere tartarughe, aquile di mare, pesci pappagallo e persino squali martello! La "corona" dentata è un'area di riposo per sule, tordi marroni, uccelli tropicali e fregate.

Attrazioni: mangrovie bianche e nere, fenicotteri, leoni marini e tartarughe marine. / Razze, grande squalo bianco e pesci colorati.

Sbarco: bagnato

Difficoltà: facile

Tipo di terreno: sabbioso e camminata su terreno piano

Durata: 1 ora e 45 min. di camminata / 45 minuti di barca di fondo di vetro o 45 min. di snorkeling di profondità o di spiaggia





6° giorno: Cerro Dragon (Santa Cruz)

Arrivati a un piccolo molo di lava, i nostri primi incontri saranno con le iguane marine che si fondono perfettamente con l'oscurità delle rocce. Passando davanti a grandi cactus, arrivammo alla fine di una lunga spiaggia a forma di falce, con il Cerro Dragon in lontananza. La nostra passeggiata ci porta su un sentiero circolare, oltre un lago poco profondo dove spesso i fenicotteri vanno a nutrirsi. Trampolieri, uccelli gira pietre rossastri e uccelli costieri cercano cibo nei bordi fangosi; mentre ci spostiamo nell'entroterra possiamo vedere un habitat secco e boscoso dove nidificano le iguane terrestri.

Attrazioni: Zona di vegetazione secca, iguana terrestre endemica, fringuelli di Darwin, Tordi.

Sbarco: secco

Livello di difficoltà: intermedio

Tipo di terreno: roccioso

Durata: 2 ore di camminata, 1 ora di snorkeling dalla spiaggia

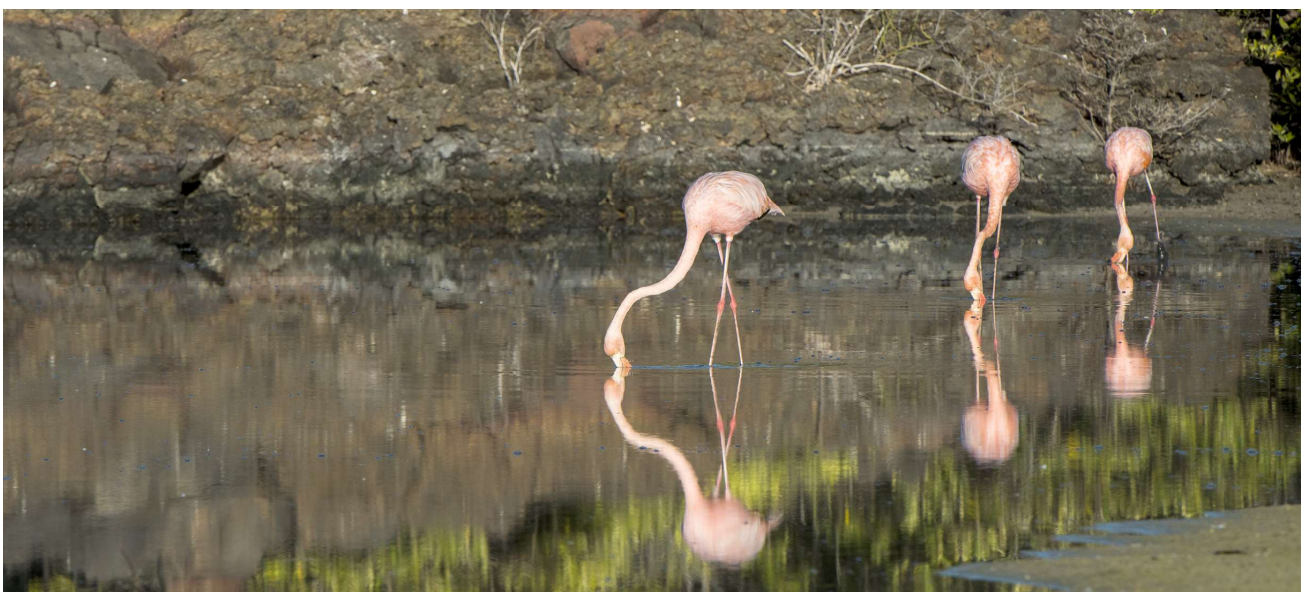
PM – Punta Bowditch (Santa Cruz)

Questa mattina proveremo l'indescrivibile sensazione di essere dove nessuno è mai stato. Ci si potrà rilassare su una bellissima spiaggia, godersi gli isolotti di acqua turchese e camminare lungo le pozze di sale e i coralli bianchi secchi. Potrai essere uno dei primi esseri umani a visitare Bowditch Point, il luogo scelto per la nidificazione da tartarughe marine e fauna marina.

Difficoltà: facile

Tipo di terreno: sabbioso

Durata: 30 minuti / 1 ore di snorkeling



7° giorno: Tierra Altas (Isola di Santa Cruz) – Quito

C / - / -

Sbarco a secco. Sulle alture delle Galapagos è possibile ammirare diversi tipi di uccelli, quali: fringuelli arboricoli e terrestri, pigliamosche, aironi gialli e aironi bovini (solitamente in piedi sul guscio delle tartarughe). L'escursione alla riserva offre grandi opportunità per vedere i contrasti che l'isola offre in riferimento alla varietà degli ecosistemi. Il sentiero conduce dalla costa attraverso la zona agricola e direttamente nei fitti boschi umidi. Lungo il percorso si vedono spesso anche tartarughe giganti delle Galapagos che vagano per i pascoli recintati. Questo luogo è un paradiso per gli amanti del birdwatching, poiché quasi tutti gli uccelli presenti sull'isola vivono o migrano qui.

Difficoltà: facile

Tipo di terreno: piano e talvolta fangoso (in base alla stagione)

Durata: 45 minuti in bus / 1 ora e 30 min di camminata

Al termine della visita, trasferimento all'aeroporto di Baltra per l'imbarco sul volo per Guayaquil. All'arrivo trasferimento in albergo. Sistemazione e pernottamento.

8 giorno: Guayaquil > Italia

Prima colazione. Trasferimento in aeroporto e partenza.



* CALENDARIO PARTENZE DA QUITO

Partenze il giovedì:

Giu 25

Lug 9

Ago 20

Set 3, 17

Ott 1

Nov 12, 26

Dic 10, 24



Legenda pasti:

C= colazione C / - / -

P= pranzo - / P / -

C= cena - / - / C

QUOTA DEL TOUR PER PERSONA IN CAMERA/CABINA DOPPIA

(Soggetta a variazioni al momento della richiesta - voli da/per l'Italia e locali in Ecuador inclusi)

EURO 5.200*

*Le quote per partenze con itinerario crociera compreso tra il 18 e 31/12/2024 sono su richiesta

